

HF94F

大功率继电器



认证号: E134517



特性

- 25A触点切换能力
- 双开断触点
- 多种接线方式
- 多位置安装
- 防尘罩型封装结构
- 环保产品(符合RoHS)
- 外形尺寸: (47.0 x 32.0 x 28.5) mm

触点参数

触点形式	1H, 1D, 1Z, 1H+1D
接触电阻	200mΩ (1A 24VDC)
触点材料	AgCe
触点负载(阻性)	18A 277VAC
最大切换电压	277VAC
最大切换电流	25A
最大切换功率	6925VA
机械耐久性	1 x 10 ⁶ 次
电耐久性	1 x 10 ⁵ 次

性能参数

绝缘电阻	500MΩ (500VDC)	
介质耐压	线圈与触点间	2000VAC 1min
	断开触点间	1000VAC 1min
动作时间(额定电压下)	≤25ms (直流型)	
释放时间(额定电压下)	≤25ms (直流型)	
线圈温升(额定电压下)	≤60K	
冲击(稳定性)	98m/s ²	
振动	10Hz ~ 55Hz 1.0mm 双振幅	
温度范围	-20°C ~ 40°C	
湿度	98% RH, 40°C	
引出端形式	快连接式	
重量	约85g	
封装方式	防尘罩型	

备注: 上述值均为初始值。

线圈参数

额定线圈功率	直流型: 2.4W; 交流型: 4.0VA
--------	-----------------------

线圈规格表

23°C

额定电压 VDC	动作电压 VDC	释放电压 VDC	最大电压 VDC	线圈电阻 Ω
6	4.50	0.6	6.6	17.5 x (1±10%)
9	6.75	0.9	9.9	40 x (1±10%)
12	9.00	1.2	13.2	70 x (1±10%)
24	18.0	2.4	26.4	280 x (1±10%)
48	36.0	4.8	52.8	1120 x (1±10%)
120	90.0	12.0	132	7000 x (1±10%)

额定电压 VAC	动作电压 VAC	释放电压 VAC	最大电压 VAC	线圈电阻 Ω
6	5.1	1.2	6.6	4.8 x (1±10%)
12	10.2	2.4	13.2	19 x (1±10%)
24	20.4	4.8	26.4	77 x (1±10%)
48	40.8	9.6	52.8	280 x (1±10%)
120	102	24	132	2000 x (1±10%)
240	204	48	264	7250 x (1±10%)
277	204	48	304.7	11000 x (1±10%)

安全认证

UL&CUL	型号	认证规格
UL&CUL	HF94F-10	12FLA,60LRA 8FLA,48LRA 250VAC 7FLA,42LRA 277VAC 25A 277VAC
	HF94F-12	14FLA,84LRA 125VAC 8FLA,48LRA 250VAC 7FLA,42LRA 277VAC 25A 277VAC
	HF94F-13	12FLA,60LRA 120VAC 8FLA,48LRA 250VAC 7FLA,42LRA 277VAC 25A 277VAC

备注: 以上仅列出了该产品认证的部分典型负载, 如需了解详细情况, 请与我司联系。



宏发继电器

ISO9001、ISO/TS16949、ISO14001、OHSAS18001、IECQ QC 080000 认证企业

2008 Rev. 1.01

订货标记示例

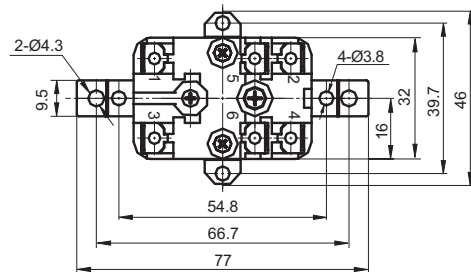
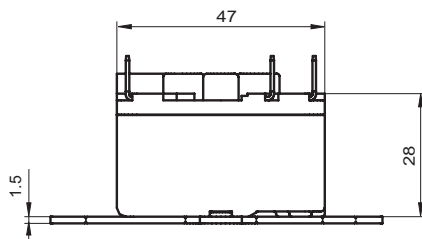
继电器型号		HF94F		-10	A	24	-1 (XXX)
触点形式	10: 一组常开	11: 一组常闭	12: 一组转换	13: 1H+1D			
线圈电压形式	A: 交流		D: 直流				
线圈电压	交流: 6 ~ 277VAC		直流: 6 ~ 120VDC				
安装形式	1: 耳式安装, 安装距离54.8mm, 孔直径 \varnothing 3.8mm 2: 耳式安装, 安装距离66.7mm, 孔直径 \varnothing 4.8mm 无: 金属支架安装						
客户特性号							

外形图、接线图、安装孔尺寸

单位: mm

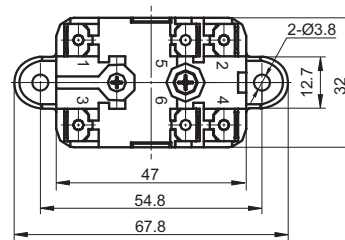
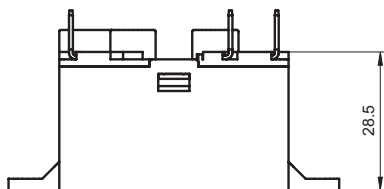
外形图

金属支架安装



(顶视图)

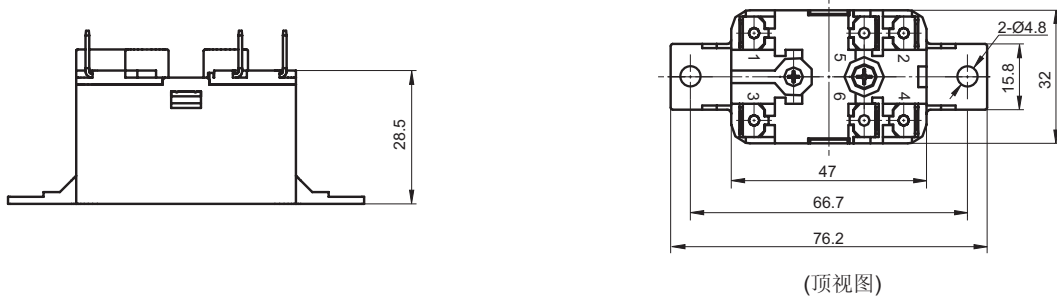
耳式安装, 安装距离54.8mm



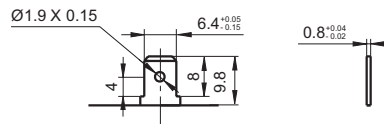
(顶视图)

外形图

耳式安装，安装距离66.7mm

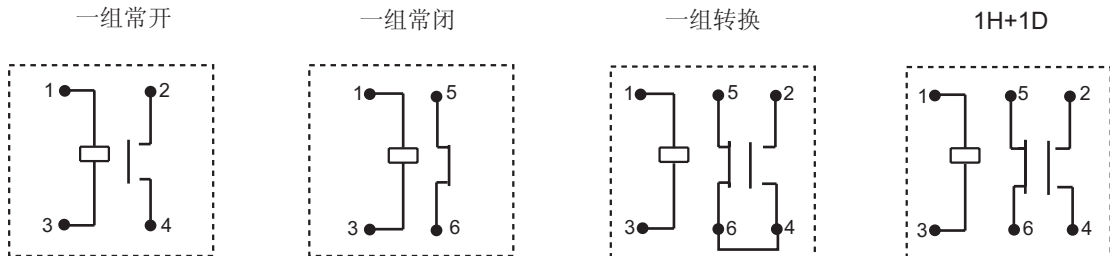


引出端形式



备注：产品部分外形尺寸未注尺寸公差，当外形尺寸 $\leq 1\text{mm}$ ，公差为 $\pm 0.2\text{mm}$ ；当外形尺寸在 $1 \sim 5\text{mm}$ 之间时，公差为 $\pm 0.3\text{mm}$ ；当外形尺寸 $> 5\text{mm}$ ，公差为 $\pm 0.4\text{mm}$ 。

接线图 (顶视图)



声明：

本产品规格书仅供客户使用时参考，若有更改，恕不另行通知。
对宏发而言，不可能评定继电器在每个具体应用领域的所有性能参数要求，因而客户应根据具体的使用条件选择与之相匹配的产品，若有疑问，请与宏发联系以便获取更多的技术支持。但产品选型责任仅由客户负责。

© 厦门宏发电声股份有限公司版权所有，本公司保留所有权利。