

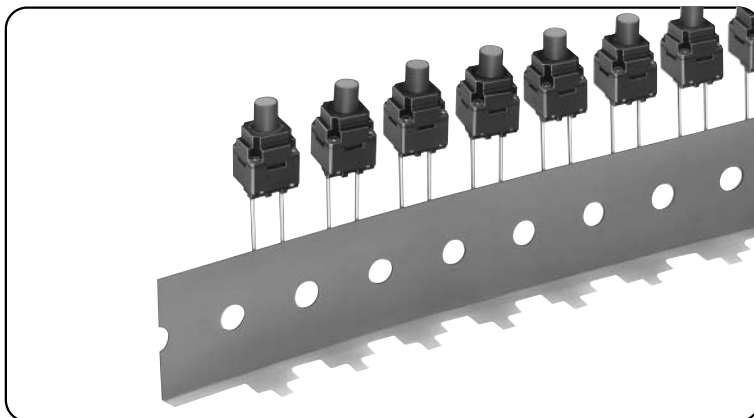
# B3WN

密封型轻触式开关

## 双重密封构造，防水防尘

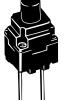
- 相当于密封构造IP67 (IEC-60529)，即使在尘埃较多或有水的的地方也能取得高可靠性。
- 实现8mm方形的小型化。
- 备有可用于径向带状部件插入机的带状规格

符合RoHS



B  
3  
W  
N

## ■ 种类

类型	柱塞的种类	高度	动作力(OF)	型号	装箱单位
8mm方形 B3WN		13mm	1.96N	B3WN-6002(S)	1,000个
			2.55N	B3WN-6005	

注. 订货时需为装箱单位的整数倍。  
无法半数出货，请注意。

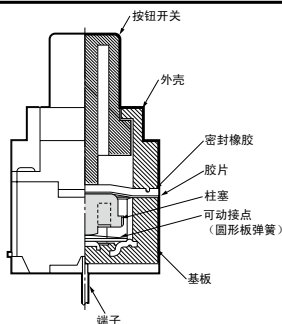
## ■ 额定值/性能

电气额定值	DC12V 50mA 电阻负载
使用环境温度	-25~+85℃ 60%RH以下 (不结冰、凝露)
使用环境湿度	35~85%RH (+5~+35℃)
接点构造	1a (常开接点)
绝缘电阻	100mΩ以下 (初始值) (DC5V 1mA通电)
接触电阻	100MΩ以上(DC100V兆欧表)
耐压	AC250V 50/60Hz 1min
外壳	10ms以下
振动	误动作 10~55Hz 双振幅1.5mm
冲击	机械 最大784m/s <sup>2</sup>
	电气 最大100m/s <sup>2</sup>
寿命	10万次以上
质量	约0.7g

## ■ 动作特性

项目	型号	B3WN-6002(S)	B3WN-6005
动作力(OF)		1.96±0.69N	2.55±0.69N
回复力(RF)		最小0.49N	
预行程(PT)		0.3 <sup>+0.2</sup> <sub>-0.1</sub> mm	

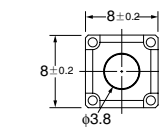
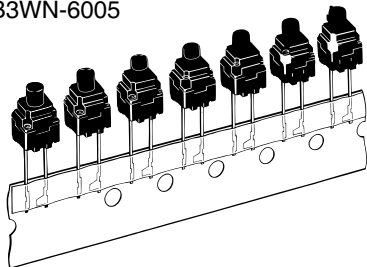
## ■ 构造



## ■ 外形尺寸 (单位: mm)

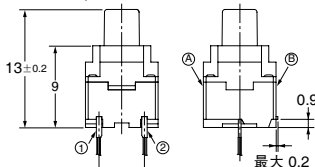
注. 正常状态下BOTTOM VIEW “OMRON” 的标识 (见右图)，端子型号如右图。

B3WN-6002(S)  
B3WN-6005



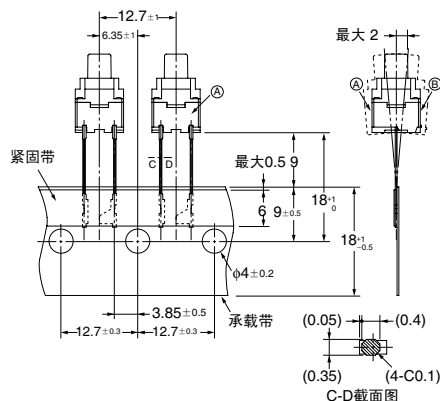
注. 缠带山方向为Ⓐ面、Ⓑ面为随机面

CAD文件 B3WN\_01



印刷基板孔加工尺寸实例  
(TOP VIEW)  
(单面基板 t=1.6)

端子配置/内部接线图  
(TOP VIEW)



## ■ 请正确使用

注. 上述的各种机型外型尺寸，没有指定部分的公差为±0.4mm。开关本体的端子型号没有表示。

★ 「共通注意事项」请参考相关页