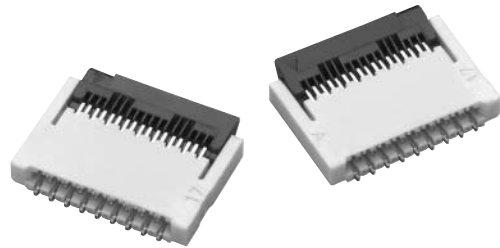


# XF2B

旋转背锁方式 (0.3mm节距)

## 0.3mm节距型 实现旋转背锁方式

- 扩大了连接器背面底壁，提高了设计自由度
- 实现了可减少部件数目的上下两接点面方式
- 适合FPC厚度 $t=0.2\text{mm}$ 。镀金型。



### ■ 额定值/性能

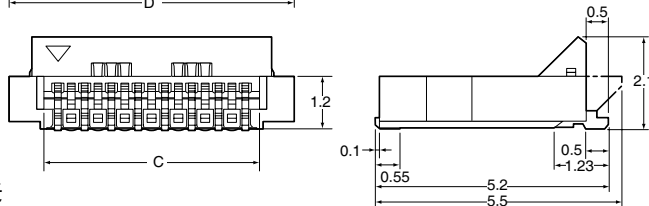
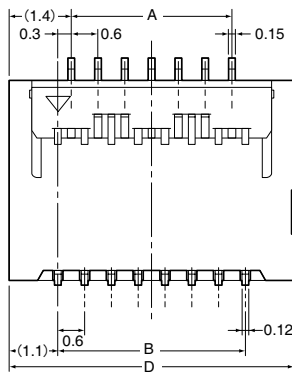
额定电流	AC / DC0.2A
额定电压	AC / DC50V
接触电阻	50mΩ以下 (DC20mV以下、100mA以下)
绝缘电阻	100MΩ以下 (DC250V)
耐电压	AC250V 1min (漏电流1mA以下)
插拔耐久	20次
使用温度范围	-30~+85℃ (无结冰结露)

### ■ 材质/处理

外壳	LCP树脂 (UL94V-0) / 本色
滑触头	LCP树脂 (UL94V-0) / 黑色
接触器	螺钉为铜合金/ 镍材质 (2μm)、接触部镀金 (0.15μm)

### ■ 外形尺寸

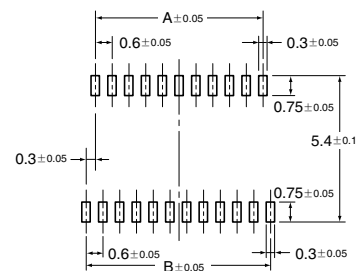
XF2B-□□45-31A



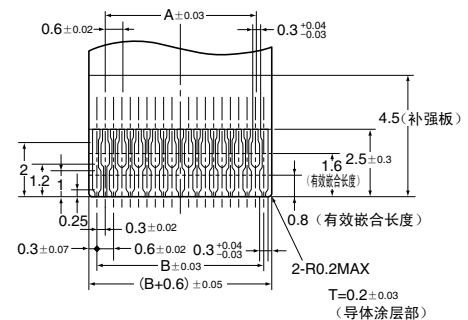
尺寸表

极数	型号规格	A	B	C	D
17	XF2B-1745-31A	4.2	4.8	5.5	7.0
21	XF2B-2145-31A	5.4	6.0	6.7	8.2
23	XF2B-2345-31A	6.0	6.6	7.3	8.8
25	XF2B-2545-31A	6.6	7.2	7.9	9.4
27	XF2B-2745-31A	7.2	7.8	8.5	10.0
31	XF2B-3145-31A	8.4	9.0	9.7	11.2
33	XF2B-3345-31A	9.0	9.6	10.3	11.8
35	XF2B-3545-31A	9.6	10.2	10.9	12.4
39	XF2B-3945-31A	10.8	11.4	12.1	13.6
41	XF2B-4145-31A	11.4	12.0	12.7	14.2
45	XF2B-4545-31A	12.6	13.2	13.9	15.4
51	XF2B-5145-31A	14.4	15.0	15.7	17.2

印刷基板尺寸(TOP VIEW)



适合FPC尺寸



### ■ 种类 (有关商品到货的情况请向公司查询)

极数 * 1	型号规格	极数 * 1	型号规格	装入卷数 (个) * 2
17	XF2B-1745-31A	33	XF2B-3345-31A	1,500
21	XF2B-2145-31A	35	XF2B-3545-31A	
23	XF2B-2345-31A	39	XF2B-3945-31A	
25	XF2B-2545-31A	41	XF2B-4145-31A	
27	XF2B-2745-31A	45	XF2B-4545-31A	
31	XF2B-3145-31A	51	XF2B-5145-31A	

\* 1. 关于极数对应请向营业人员查询。  
\* 2. 请按装入卷数的整数倍订购。