

## DPDT 及 4PDT 的 3A 触点。

RX 系列为 3A 触点容量的通用小型继电器。  
丰富的端子排列形式和线圈电压能满足广泛的应用。  
4PDT 型继电器均标配飞弧挡板。

• RX4 型备有逆极性二极管型及 LED 型 (UD1、UL1、UL1D1 型)

对应标准	认证标志	认证机关 / 认证编号
UL 508		UL / File No. E55996
CSA C22.2 No.14		CSA / File No. LR35144
EN61810-1		TÜV SÜD
		自我声明 (根据欧洲低电压指令)



### □型号

最小起订数量：1 个

端子形状	类型	DPDT		4PDT		
		订购型号	线圈电压编码*	订购型号	线圈电压编码*	
翼片端子	标准型	<b>RY2S-U*</b> ★	AC6、AC12、AC24、AC50、 AC100、AC110、AC115、AC120、 AC200、AC220、AC230、AC240 DC6、DC12、DC24、DC48、 DC100、DC110	<b>RY4S-U*</b> ★	AC6、AC12、AC24、AC50、 AC100-110、AC110-120、 AC200-220、AC220-240	
	顺极性指示灯型	<b>RY2S-UL*</b> ★		<b>RY4S-UL*</b> ★	DC6、DC12、DC24、DC48、 DC100-110	
	逆极性指示灯型	—		<b>RY4S-UL1*</b> ★	DC6、DC12、DC24、DC48、 DC100-110	
	检测按钮型	—		<b>RY4S-UC*</b> ★	AC6、AC12、AC24、AC50、 AC100-110、AC110-120、 AC200-220、AC220-240 DC6、DC12、DC24、DC48、 DC100-110	
	指示灯及检测按钮型	—		<b>RY4S-ULC*</b> ★		
	顶部凸缘安装型	<b>RY2S-UT*</b> ★		DC6、DC12、DC24、DC48、 DC100、DC110	<b>RY4S-UT*</b> ★	DC6、DC12、DC24、DC48、 DC100-110
	顺极性二极管型 (仅限 DC 线圈)	<b>RY2S-UD*</b> ★			<b>RY4S-UD*</b> ★	
	逆极性二极管型	—			<b>RY4S-UD1*</b> ★	
	顺极性指示灯及二极管型 (仅限 DC 线圈)	<b>RY2S-ULD*</b> ★			<b>RY4S-ULD*</b> ★	
		逆极性指示灯及二极管型		—	<b>RY4S-UL1D1*</b> ★	
PCB 端子	标准型	<b>RY2V-U*</b> ★	AC6、AC12、AC24、AC50、 AC100、AC110、AC115、AC120、 AC200、AC220、AC230、AC240 DC6、DC12、DC24、DC48、 DC100、DC110	<b>RY4V-U*</b> ★	AC6、AC12、AC24、AC50、 AC100-110、AC110-120、 AC200-220、AC220-240	
	配备指示灯型	<b>RY2V-UL*</b> ★		<b>RY4V-UL*</b> ★	DC6、DC12、DC24、DC48、 DC100-110	

注：表内带★型的型号表示经过 UL 认可、CSA 认证及 TÜV 核准。

## 订购指南

- 订购时，请指明型号及线圈电压编码。
- 型号中的 \* 为线圈电压编码。

(示例) **RY4S-U** **AC100-110**

型号                      线圈电压编码

线圈电压编码 *	线圈额定电压	线圈电压编码 *	线圈额定电压
AC6	6V AC	DC6	6V DC
AC12	12V AC	DC12	12V DC
AC24	24V AC	DC24	24V DC
AC50	50V AC	DC48	48V DC
AC100	100V AC	DC100	100V DC
AC110	110V AC	DC110	110V DC
AC100-110	100-110V AC	DC100-110	100-110V DC
AC110-120	110-120V AC		
AC115	115V AC		
AC120	120V AC		
AC200-220	200-220V AC		
AC200	200V AC		
AC220	220V AC		
AC230	230V AC		
AC240	240V AC		
AC220-240	220-240V AC		

□线圈容量

	额定电压 (V)		额定电流 (mA) ±15% (at 20°C)				线圈电阻 (Ω) ±10% (at 20°C)		动作特性 (at 20°C 时相对于额定值)		
			50 Hz		60 Hz				最大允许电压	最小吸合电压	释放电压
	DPDT	4PDT	DPDT	4PDT	DPDT	4PDT	DPDT	4PDT			
AC (50/60Hz)	6	6	170	240	150	200	18.8	9.4	110%	80% 以下	30% 以上
	12	12	86	121	75	100	76.8	39.3			
	24	24	42	60.5	37	50	300	153			
	50	50	20.5	28.9	18	24	1,280	680			
	100	100-110	10.5	10.3-11.8	9	9.1-10.0	5,220	3,360			
	110	—	9.6	—	8.4	—	6,950	—			
	115	110-120	8.9	9.4-10.8	7.8	8.0-9.2	7,210	4,290			
	120	—	8.6	—	7.5	—	8,100	—			
	200	200-220	5.6	5.1-5.9	4.9	4.3-5.0	21,442	13,690			
	220	—	4.7	—	4.1	—	25,892	—			
230	220-240	4.7	4.7-5.4	4.1	4.0-4.6	26,710	18,820				
240	—	4.9	—	4.3	—	26,710	—				
DC	DPDT	4PDT	DPDT		4PDT		DPDT	4PDT	110%	80% 以下	10% 以上
	6	6	128		150		47	40			
	12	12	64		75		188	160			
	24	24	32		37.5		750	650			
	48	48	18		18.8		2,660	2,560			
	100	100-110	10		8.2-9.0		10,000	12,250			
	110	—	8		—		13,800	—			

□触点容量

最大触点容量					
额定允许 通电流	触点允许电力		额定负载		
	电阻性负载	电感性负载	电压	电阻性	电感性
3A	660 VA AC 90W DC	176 VA AC 45W DC	110V AC	3A	1.5A
			220V AC	3A	0.8A
			30V DC	3A	1.5A

额定负载的电感性负载 -  $\cos\phi = 0.3$ ,  $L/R = 7$  ms

• UL 标准额定值

电压	电阻		一般用途	
	DPDT	4PDT	DPDT	4PDT
240V AC	3A	5A	0.8A	5A
120V AC	—	—	1.5A	—
100V DC	0.2A	0.2A	0.2A	0.2A
30V DC	3A	5A	3A	5A

• CSA 标准额定值

电压	电阻		一般用途	
	DPDT	4PDT	DPDT	4PDT
240V AC	3A	5A	0.8A	5A
120V AC	3A	—	1.5A	—
100V DC	—	—	0.2A	0.2A
30V DC	3A	5A	1.5A	1.5A

• TÜV 标准额定值

电压	DPDT	4PDT
240V AC	3A	5A
30V DC	3A	5A

AC :  $\cos\phi = 1.0$ , DC :  $L/R = 0$  ms

RV8H型  
接口  
继电器

RF2型  
2级  
强制导向式  
继电器

RF1V型  
强制导向式  
继电器

RJ系列  
功率继电器  
双触点型

RJ-PCB 系列  
功率继电器  
双触点型

RJ 系列  
功率继电器

RJ-PCB 系列  
功率继电器

RU 系列  
继电器

RL 系列  
功率继电器

RR 系列  
功率继电器

RH 系列  
功率继电器

RM 系列  
小型继电器

RY 系列  
小型继电器

SF1V 系列  
插座

SJ 系列  
插座

SJ-PCB 系列  
插座

DF 系列  
插座

S 系列  
插座

规格

触点类型	DPDT		4PDT
触点材料	银 (镀金)		
接触电阻 (注 1)	50 mΩ 以下		
最小适用负载	5V DC · 10 mA (参考值)	1V DC · 1 mA (参考值)	
吸合时间 (注 2)	20 ms 以下		
释放时间 (注 2)	20 ms 以下		
消耗电力 (约)	AC	1.1VA (50 Hz), 1VA (60 Hz)	1.4 VA (50 Hz), 1.2 VA (60 Hz)
	DC	0.8W	0.9W
绝缘电阻	100 MΩ 以上 (500V DC 兆欧表)		
耐电压	带电与不带电间	1,500V AC · 1 分钟 (注 3)	2,000V AC · 1 分钟
	触点与线圈间	1,500V AC · 1 分钟	2,000V AC · 1 分钟
	异极触点间	1,500V AC · 1 分钟	2,000V AC · 1 分钟
	同极触点间	1,000V AC · 1 分钟	1,000V AC · 1 分钟
切换频率	电气性	1,800 次 / 小时以下	
	机械性	18,000 次 / 小时以下	
耐振动	耐久性	频率 10 ~ 55 Hz 单振幅 0.5 mm	
	误动作	频率 10 ~ 55 Hz 单振幅 0.5 mm	
抗冲击性	耐久性	1,000 m/s <sup>2</sup>	
	误动作	100 m/s <sup>2</sup> (DPDT), 200 m/s <sup>2</sup> (4PDT)	
使用寿命	电气性	20 万次 (220V AC · 3A)	
	机械性	5,000 万次	
使用环境温度 (注 4)	- 25 ~ + 50°C (无结冰)	- 25 ~ + 50°C (无结冰) (注 5)	
使用环境湿度	45 ~ 85%RH (无结露)		
重量 (约)	23g	34g	

• 上表中的值为初始值。

注 1: 使用 5V DC · 1A 电压下降法测量。

注 2: 以 (20°C) 额定电压测量, 不计波动。

二极管型继电器释放时间: 40 ms 以内

注 3: 指示灯或二极管型继电器: 1,000V AC · 1 分钟。

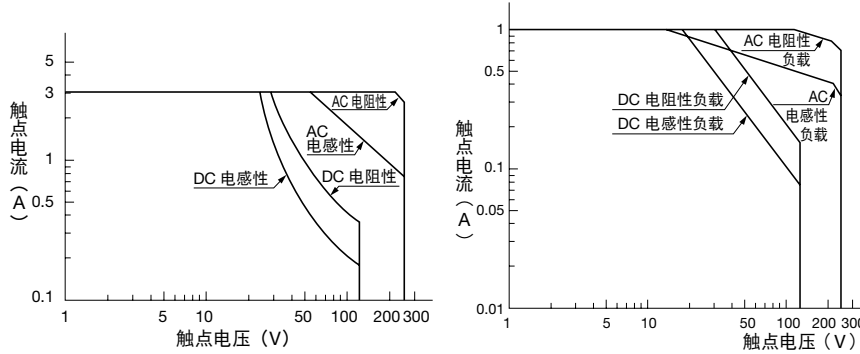
注 4: 对于不同温度下的应用, 参照触点通电电流与环境温度曲线图。

带有指示灯和二极管型继电器使用温度范围为 - 25 ~ + 40°C。

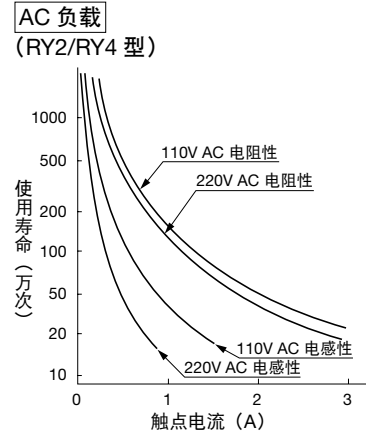
注 5: 在 4 个触点的总电流小于 15A 时, 使用温度范围为 - 25 ~ + 70°C 之间。

特性图 (参考值)

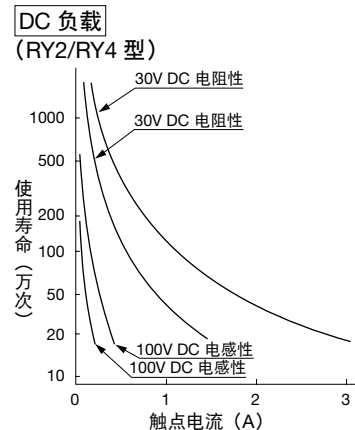
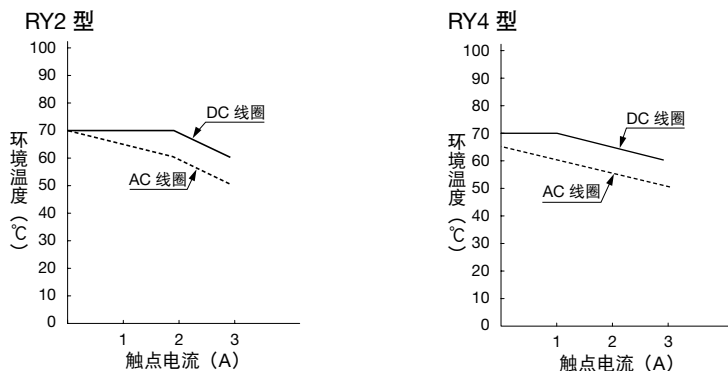
• 最大开闭容量  
RY2/Ry4 型



• 电气性使用寿命曲线



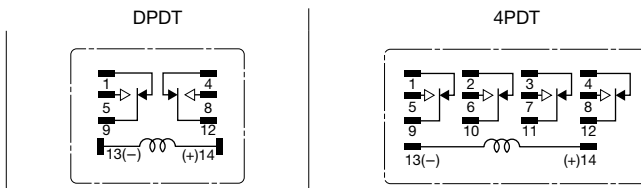
• 触点通电电流与环境温度曲线图 (标准型, 检测按钮型及顶部凸缘安装型)



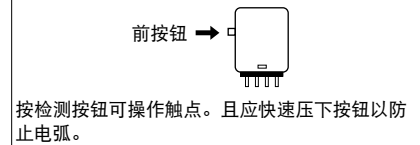
注: 线圈施加额定电压时

□内部电路图 (BOTTOM VIEW)

• 标准型



• 检测按钮型



RV8H型  
接口  
继电器

RF2型  
2极  
强制导向式  
继电器

RF1V型  
强制导向式  
继电器

RJ系列  
功率继电器  
双触点型

RJ-PCB 系列  
功率继电器  
双触点型

RJ 系列  
功率继电器

RJ-PCB 系列  
功率继电器

RU 系列  
继电器

RL 系列  
功率继电器

RR 系列  
功率继电器

RH 系列  
功率继电器

RM 系列  
小型继电器

R<sub>Y</sub> 系列  
小型继电器

SF1V 系列  
插座

SJ 系列  
插座

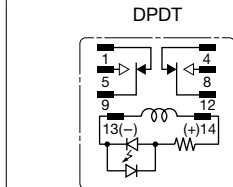
SJ-PCB 系列  
插座

DF 系列  
插座

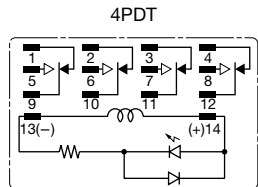
S 系列  
插座

• 指示灯型

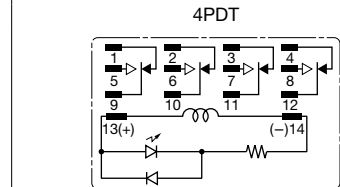
• 顺极性型 (-L 型)



4PDT

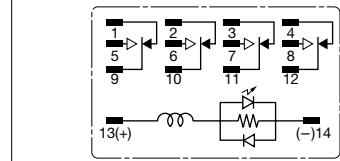
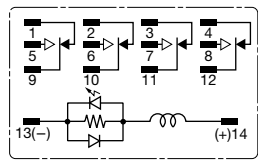
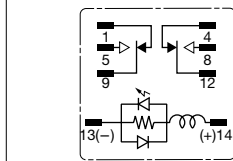


• 逆极性型 (-L1 型)



未满 24V AC/DC

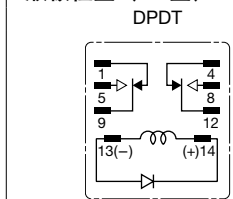
24V AC/DC 以上



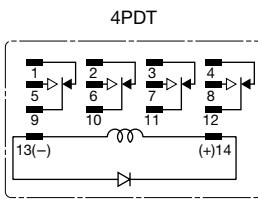
继电器通电时指示灯显示动作状态。

• 二极管型

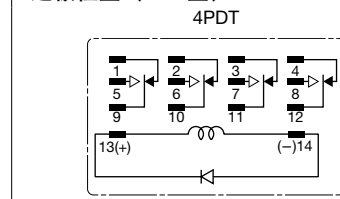
• 顺极性型 (-D 型)



4PDT



• 逆极性型 (-D1 型)

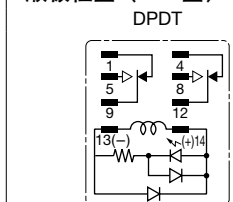


此型号标配二极管，用来吸收线圈断电时产生的反电动势。释放时间稍长。

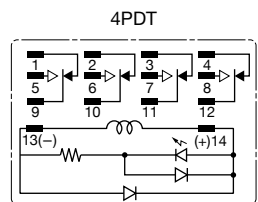
- 二极管特性
- 逆电阻电压：1,000V
- 顺电流：1A

• 指示灯和二极管型

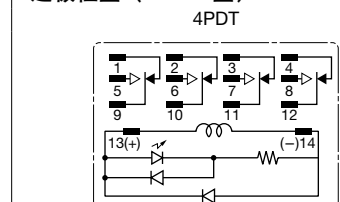
• 顺极性型 (-LD 型)



4PDT

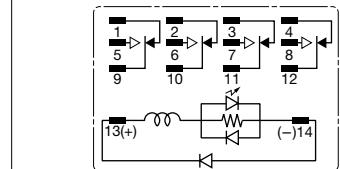
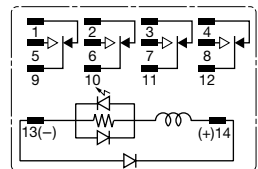
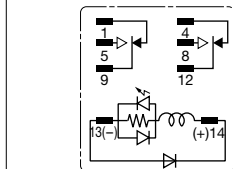


• 逆极性型 (-LD1 型)



未满 24V DC

24V DC 以上



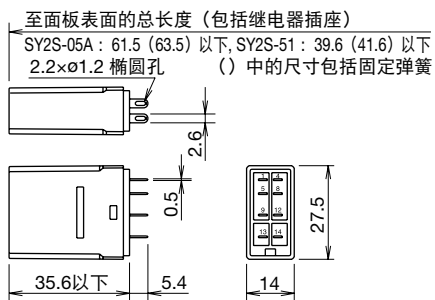
此类型标配动作指示灯和浪涌吸收器，与标准型高度相同。

外形尺寸图 (mm)

• DPDT 翼片端子型  
(顶部凸缘安装型以外)



(照片: RY2S-U 型)



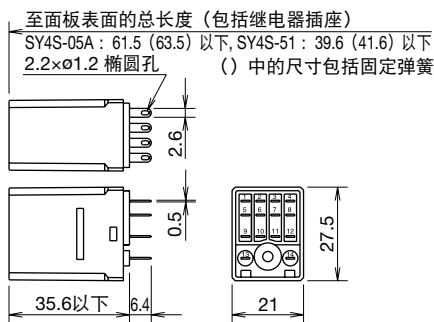
• 插座和固定弹簧

插座		固定弹簧
安装方式	型号	
DIN 导轨安装型	SY2S-05A	SY2S-02F1
	SY2S-05C	SFA-101 SFA-202
面板安装型	SY2S-51	SY4S-51F1
PCB 安装型	SY2S-61	SFA-301 SFA-302

• 4PDT 翼片端子型  
(顶部凸缘安装型以外)



(照片: RY4S-U 型)

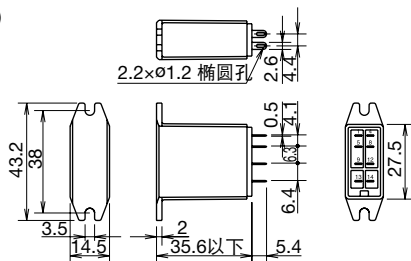


• 插座和固定弹簧

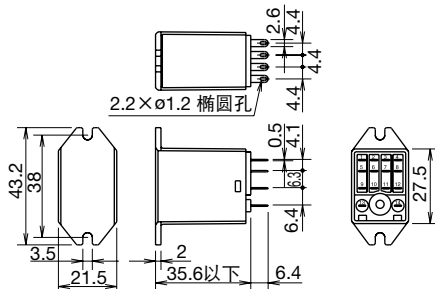
插座		固定弹簧
安装方式	型号	
DIN 导轨安装型	SY4S-05A	SY4S-02F1
	SY4S-05C	SFA-101 SFA-202
	SY4S-05D	SFA-502
面板安装型	SY4S-51	SY4S-51F1 (SY4S-02F1)
PCB 安装型	SY4S-61	SFA-301 SFA-302
	SY4S-62	SY4S-51F1 (SY4S-02F1)

注: SY4S-02F1 用于检测按钮型继电器。

• DPDT 翼片端子型 (顶部凸缘安装型)



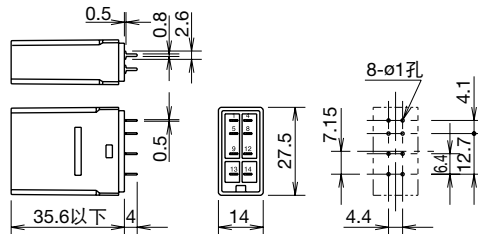
• 4PDT 翼片端子型 (顶部凸缘安装型)



• DPDT PCB 端子型



(照片: RY2V-U 型)



• 4PDT PCB 端子型



(照片: RY4V-U 型)

