

A6 系列小型控制元器件可简单的变为面板前超薄型 Flush Silhouette(平面镶嵌型)元器件的专用配件。

- A6 系列小型控制元器件专用配件。
- 外框尺寸
 - 圆形 : $\varnothing 24\text{mm}$ (安装孔 : $\varnothing 20.2\text{mm}$)
 - 正方形 : $\square 24\text{mm}$ (安装孔 : $\square 20.2\text{mm}$)
 - 长方形 : $24 \times 30\text{mm}$ (安装孔 : $20.2 \times 26.2\text{mm}$)
- 备有防尘罩供选择。
- 对应类型 :
 - 照明按钮开关
 - 指示灯
 - 按钮开关
 - 选择开关、
 - 钥匙选择开关
- 注 : 变压器型元器件不能使用。



□型号

名称·外观		规格	订购型号	最小起订数量	备注
平面镶嵌框	圆形元器件用 	金属 (铝色)	LA9Z-SM61	1 个	<ul style="list-style-type: none"> • 保护等级 : IP65 (仅限于与 IP65 元器件组合使用时)
	圆形元器件用 	树脂 (黑色)	LA9Z-S61B	1 个	
	正方形元器件用 	树脂 (黑色)	LA9Z-S71B	1 个	
	长方形元器件用 	树脂 (黑色)	LA9Z-S81B	1 个	
护罩型平面镶嵌框 (弹簧复位型) 长方形元器件用 		树脂	LA9Z-KS8	1 个	<ul style="list-style-type: none"> • 适用于长方形照明按钮开关及按钮开关。选择开关、照明选择开关、摇杆开关等不能使用。 • 保护等级 : IP65 (仅限于与 IP65 元器件组合使用时)
防尘罩		圆形元器件用	LA9Z-DS6	1 个	<ul style="list-style-type: none"> • 防尘罩标配专用平面镶嵌框。 • 保护等级 : IP65 • 对应机种 : 照明按钮开关及按钮开关
		正方形元器件用	LA9Z-DS7	1 个	
		长方形元器件	LA9Z-DS8	1 个	

注 : 上表以外的 A6 系列的绝缘罩以及保养配件也可并用 (但, AL-K 型开关罩以及 AL-D 形防尘罩除外)。

□型号

名称·外观	材料	订购型号	最小起订数量	备注
圆形元器件用 	树脂 (黑色)	LA9Z-BS6	1 个	• 保护等级: IP65 • 面板厚 0.5 ~ 5mm
正方形元器件用 	树脂 (黑色)	LA9Z-BS7	1 个	
长方形元器件用 	树脂 (黑色)	LA9Z-BS8	1 个	

X6 系列
紧急停止
开关

A6 系列

**A6 系列
用配件**

A2 系列

A1 系列

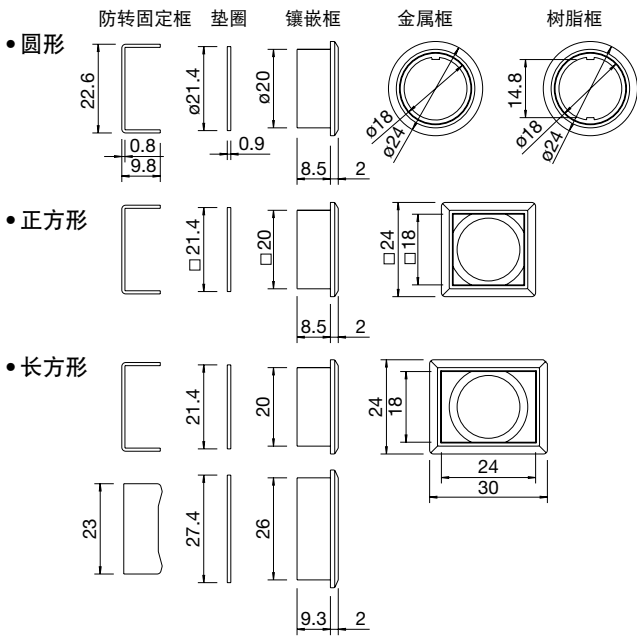
A8 系列

订购指南

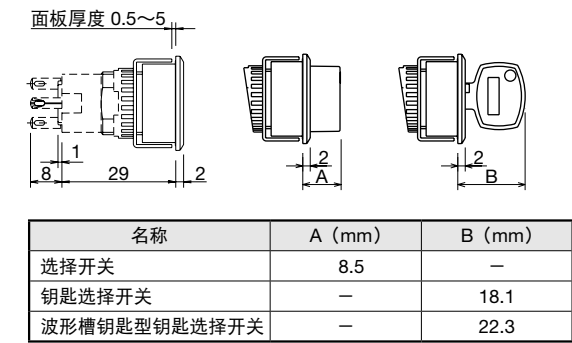
- 平面镶嵌框不标配元器件主体。订购镶嵌框时请同时订购元器件主体。
- 性能规格参照 10 页。

外形尺寸图 (mm)

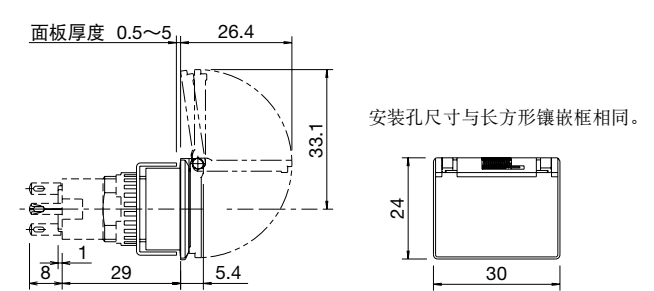
□平面镶嵌框



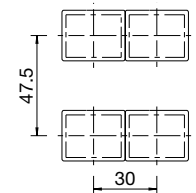
□安装至控制元器件



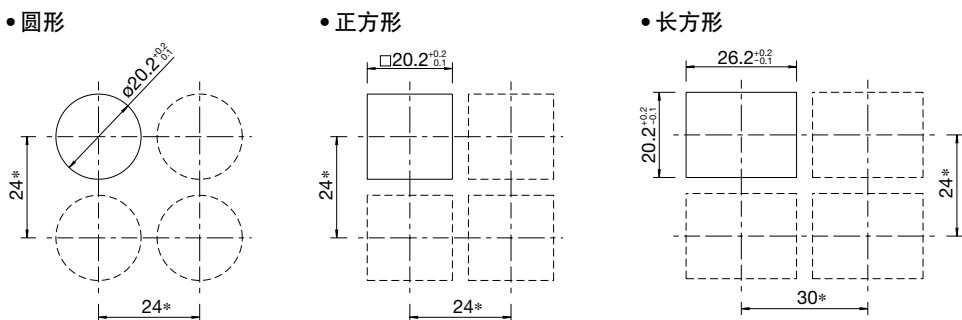
□护罩型平面镶嵌框尺寸图 (mm)



• 最小安装中心间距 (mm)

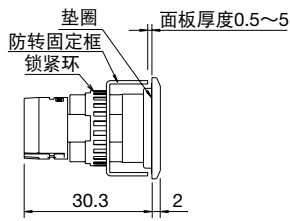


□安装孔加工图 (mm)

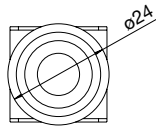


外形尺寸图 (mm)

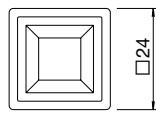
安全孔塞



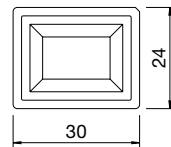
• 圆形



• 正方形

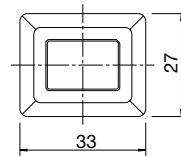
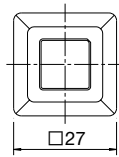
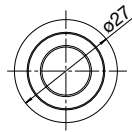


• 长方形



安装孔与镶嵌框的尺寸相同。

防尘罩尺寸图 (mm)



⚠ 安全注意事项

- 在进行安装、拆卸、接线、保养以及检查产品之前，请务必先关闭元器件的电源，以免引起触电或火灾。
- 请务必使用灯泡更换工具更换 LED，以免烫伤手。
- 接线时，请使用符合施加电压以及通电电流的电线，正确地进行焊接。请勿在焊接不完全的状态下使用，以免因过热而引起着火。另外，使用翼片端子时，请选用合适的快速连接器。

使用注意事项

平面镶嵌框安装至面板时

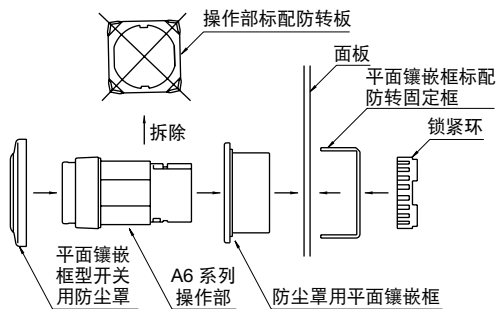
1. 首先请从操作部上拆下锁紧环与防转板。
 2. 将平面镶嵌框组装到操作部上后插入面板安装孔，然后安装镶嵌框标配的防转固定框并拧紧锁紧环。（请勿使用操作部标配的防转板）。
- 请将圆形元器件用镶嵌框的突起与操作部 TOP 标志方向的槽对齐后插入组装。

护罩型平面镶嵌框的安装

请参照平面镶嵌安装至面板的安装方法。

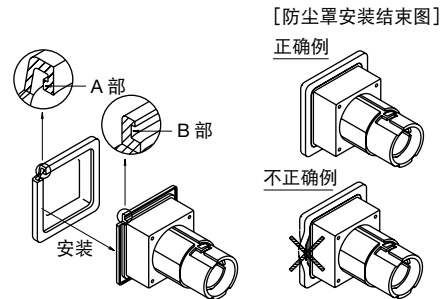
防尘罩的安装

请将防尘罩与平面镶嵌框组装后，安装至面板安装孔，然后安装平面镶嵌框标配的防转固定框并拧紧锁紧环。（请勿使用操作部标配的防转板。）请以 0.88N·m 的扭矩拧紧锁紧环。



防尘罩安装注意事项

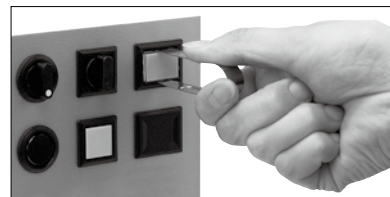
- 请将防尘罩底面的突起 A 部扣入镶嵌框的 B 部槽，并使四周完全咬合。请勿在咬合不完全的状态下使用，以免影响正常的防水，防尘性能。



灯罩 (按钮) 的拆卸与安装

• 拆卸

请用灯罩拆卸工具 (MT-101) 夹住彩色灯罩 (按钮) 的凹槽部向外拉即可拆下操作部 (灯罩、文字标记板、灯罩底座)。



• 安装

请注意操作部的方向性将其插入主体内即可。

其他事项请参照 29 页